

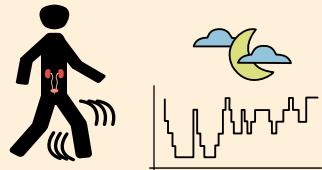
Pierwsze objawy

Diagnoza

Leczenie

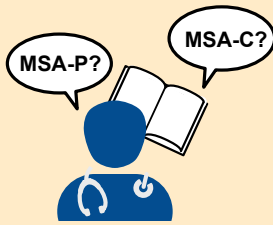
Monitorowanie

Choroba



Średni wiek wystąpienia 50-60 lat i więcej

Zaburzenia autonomiczne, objawy ruchowe, dysfunkcje seksualne i zaburzenia fazy REM podczas snu.



MSA z chorobą Parkinsona (spowolnienie, drżenie) lub MSA z zaburzeniami mózdkowymi (równowaga, mowa).



Tylko leczenie objawowe (oddychanie, kontrola ciśnienia krwi, nietrzymanie moczu, wsparcie psychologiczne, opieka paliatywna).

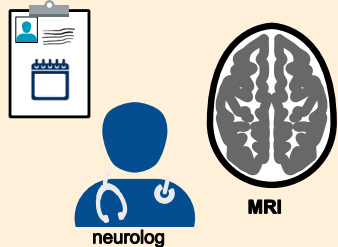


Monitorowane przez ośrodki eksperckie z multidyscyplinarnymi zespołami.

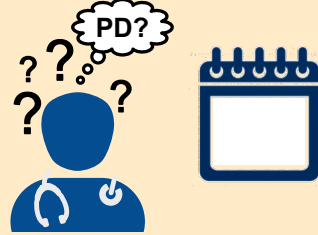
MRI	Badanie rezonansem magnetycznym
MSA	Zanik Wieloukładowy
O₂	Tlen
PD	Choroba Parkinsona
REM	Faza szybkich ruchów gałek ocznych

Należy pamiętać, że określone terminy (np. usługi opieki domowej, lekarz ogólny, fizjoterapia) nie obejmują tych samych usług we wszystkich krajach UE i mogą się różnić w zależności od kraju. Grupy wsparcia pacjentów często mogą zapewnić wsparcie i zasoby dla pacjentów i ich rodzin.

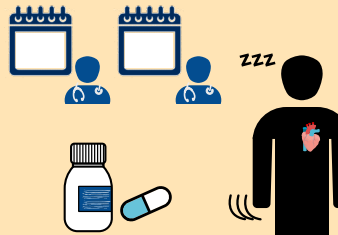
Klinika



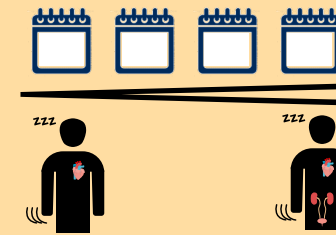
Szerokie spektrum badań neurologicznych (ciśnienie krwi, ocena układu moczowo-płciowego, MRI mózgu).



MSA może naśladować inne schorzenia, takie jak PD i ataksja. Zdiagnozowanie MSA może zająć trochę czasu.



Identyfikacja objawów, rozpoczęcie regularnego leczenia i skierowanie do lekarza.



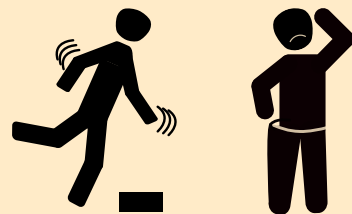
Identyfikacja i monitorowanie postępu objawów. Integracja z odpowiednimi usługami.

Zastrzeżenie
ERN-RND wyraźnie zrzeka się wszelkich gwarancji przydatności handlowej lub przydatności do określonego użytku lub celu. ERN-RND nie ponosi żadnej odpowiedzialności za jakiegokolwiek obrażenia lub szkody na osobach lub mieniu wynikające z lub związane z jakimkolwiek wykorzystaniem tych informacji lub za jakiegokolwiek błąd lub pominięcie.

Wyzwania



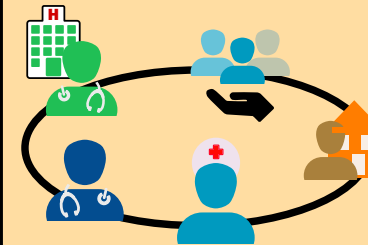
Pierwsze objawy mogą być ogólne lub niespecyficzne i mogą nie zostać rozpoznane przez lekarzy.



Brak diagnozy: niebezpieczeństwo poważnych upadków, objawy ze strony układu oddechowego, niedożywienie, infekcje.

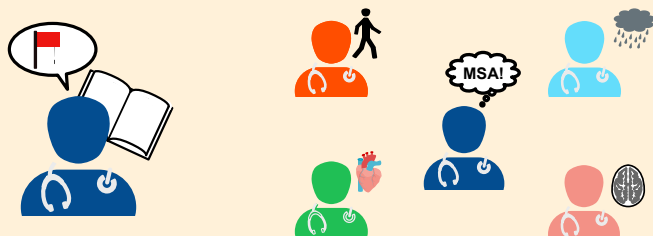


Potrzeba badań w celu znalezienia lektwa.

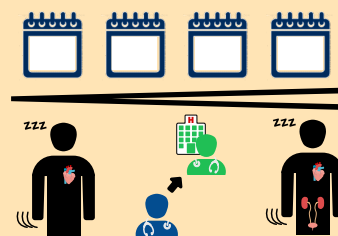


Opieka holistyczna obejmuje aspekty opieki domowej i wsparcie emocjonalne dla pacjentów i opiekunów.

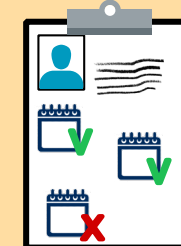
Cele



Obserwacja pod kątem "czerwonych flag". Większa świadomość na temat MSA, jego objawów, psychologicznych i emocjonalnych potrzeb pacjentów, potrzeby fizykoterapii.



Wielodyscyplinarna współpraca w zakresie opracowywania nowych terapii i ścieżek opieki.



Osoba z MSA ma plan opieki, który zawiera życzenia dotyczące przyszłej opieki i interwencji.